

ansaldo | energia



*170 years*  
**YOUNG**

*Technology innovators since 1853*

Backed by a great history, we celebrate one hundred and seventy years of Ansaldo looking ahead, with innovative products and solutions for future challenges.

*Forti di una grande storia, celebriamo i centosett'anni di Ansaldo guardando in avanti, con prodotti e soluzioni innovative per le sfide del futuro.*

# Ansaldo Energia Group

## **Ansaldo Energia S.p.A.**

16152 Genoa - Italy - Via N. Lorenzi, 8  
phone +39 010 6551 - fax +39 010 6553411  
e-mail: [info@ansaldoenergia.com](mailto:info@ansaldoenergia.com)  
[www.ansaldoenergia.com](http://www.ansaldoenergia.com)

## **Ansaldo Nucleare S.p.A.**

16152 Genoa - Italy - Via N. Lorenzi, 8  
phone +39 010 6551 - fax +39 010 6558532  
e-mail: [ansaldonucleare@ann.ansaldoenergia.com](mailto:ansaldonucleare@ann.ansaldoenergia.com)

## **Ansaldo Green Tech S.p.A.**

16152 Genova, Italy - Via Nicola Lorenzi, 8  
phone +39 010 6551  
e-mail: [info@ansaldogreentech.com](mailto:info@ansaldogreentech.com)

## **Ansaldo Nuclear**

P.O. Box 2944, Spring Road, Ettingshall,  
Wolverhampton, WV4 6JX, UK  
phone +44 1902 353 353 - fax +44 1902 483 210  
e-mail: [sales@ansaldo-nuclear.com](mailto:sales@ansaldo-nuclear.com)

## **Ansaldo Energia Switzerland AG**

Haselstrasse 18, 5400 Baden, Switzerland  
phone +41 56 525 1900

## **Ansaldo Energia Gulf**

P.O. Boz 7946, ICAD-III Musaffah  
Abu Dhabi, United Arab Emirates

## **Ansaldo Gas Turbine Technology CO., LTD**

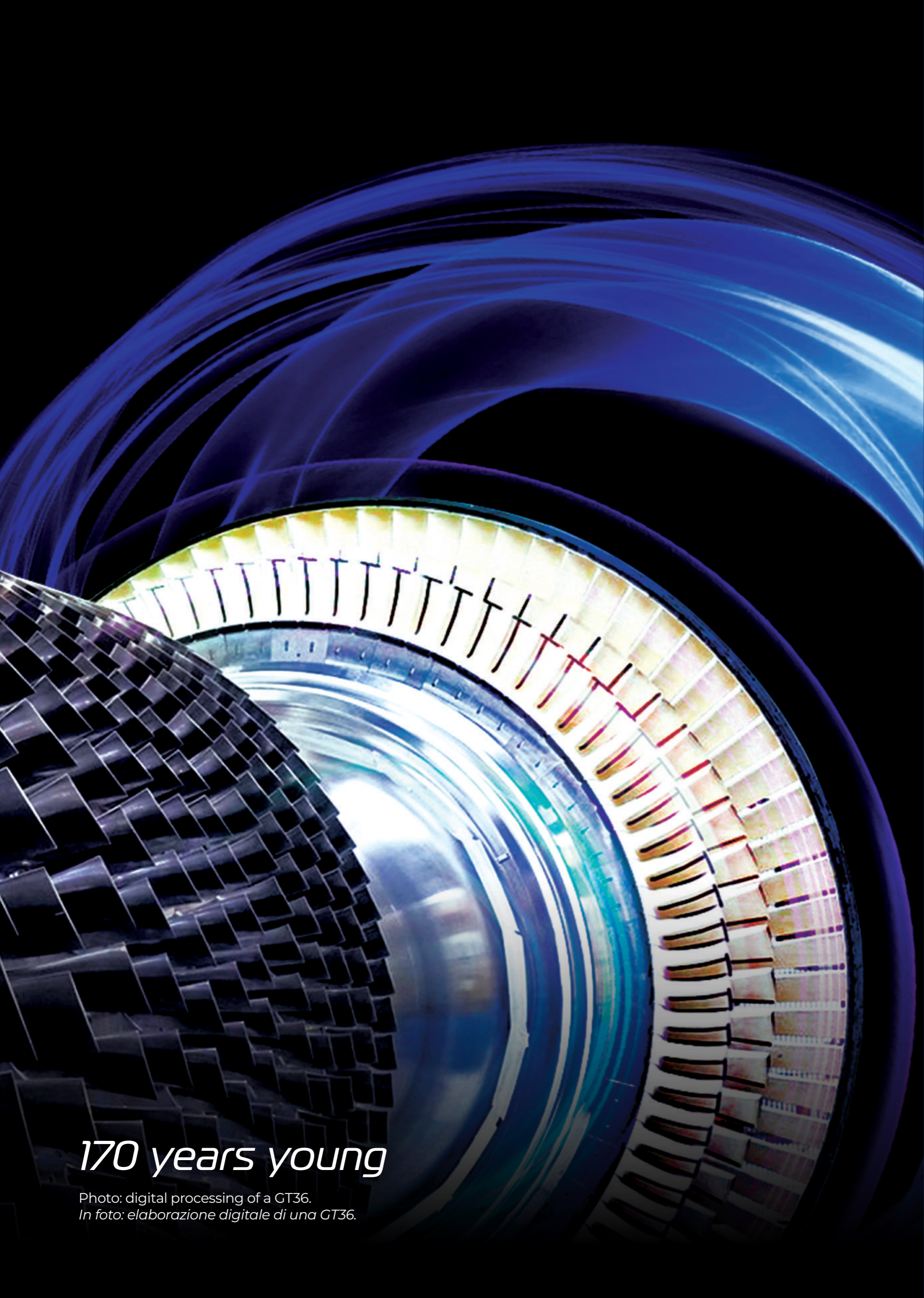
333 Jiangchuan Road, Minhang District  
Shanghai, China

## **Shanghai Electric Gas Turbine Co., LTD**

333 Jiangchuan Road, Minhang District  
Shanghai, China

*170 years young*

**ansaldo** | energia



# Turbines

Our gas turbines - capable of burning up to 70% hydrogen - are ready to support the energy transition.

Le nostre turbine a gas - in grado di bruciare idrogeno fino al 70% - sono pronte per supportare la transizione energetica.

Gennaio

## January

	m	t	w	t	f	s	s
w. 01	2	3	4	5	6	7	8
w. 02	9	10	11	12	13	14	15
w. 03	16	17	18	19	20	21	22
w. 04	23	24	25	26	27	28	29
w. 05	30	31					

## February | Febbraio

w	t	f	s	s	m	t	w	t	f	s	s	m	t
1	2	3	4	5	6	7	8	9	10	11	12	13	14
15	16	17	18	19	20	21	22	23	24	25	26	27	28

170 years young

Photo: digital processing of a GT36.  
In foto: elaborazione digitale di una GT36.

ansaldo | energia



# Factory

Ansaldo Energia production: our products for the generation of electricity are born from skills and innovation.

*La produzione di Ansaldo Energia: dalle competenze e dall'innovazione nascono i nostri prodotti per la generazione di energia elettrica.*

Febbraio

## February

	m	t	w	t	f	s	s
w. 05			1	2	3	4	5
w. 06	6	7	8	9	10	11	12
w. 07	13	14	15	16	17	18	19
w. 08	20	21	22	23	24	25	26
w. 09	27	28					

## March | Marzo

w	t	f	s	s	m	t	w	t	f	s	s	m	t	w	t	f	s	s	m	t	w	t	f							
1	2	3	4	5	6	7	8	9	10	11	12	13	14	15	16	17	18	19	20	21	22	23	24	25	26	27	28	29	30	31

170 years young

Photo: graphic elaboration of a section of the combustion chamber.  
In foto: elaborazione grafica di una sezione di camera di combustione.

ansaldo | energia



# Sustainability

We certify our commitment to pursue the sustainability strategy in compliance with the UN Climate Change principles and the Sustainable Development Goals of the Agenda 2030.

*Certifichiamo il nostro impegno nel portare avanti la strategia di sostenibilità nel rispetto dei principi ONU sul Climate Change e degli Obiettivi di Sviluppo Sostenibile dell'Agenda 2030.*

Marzo

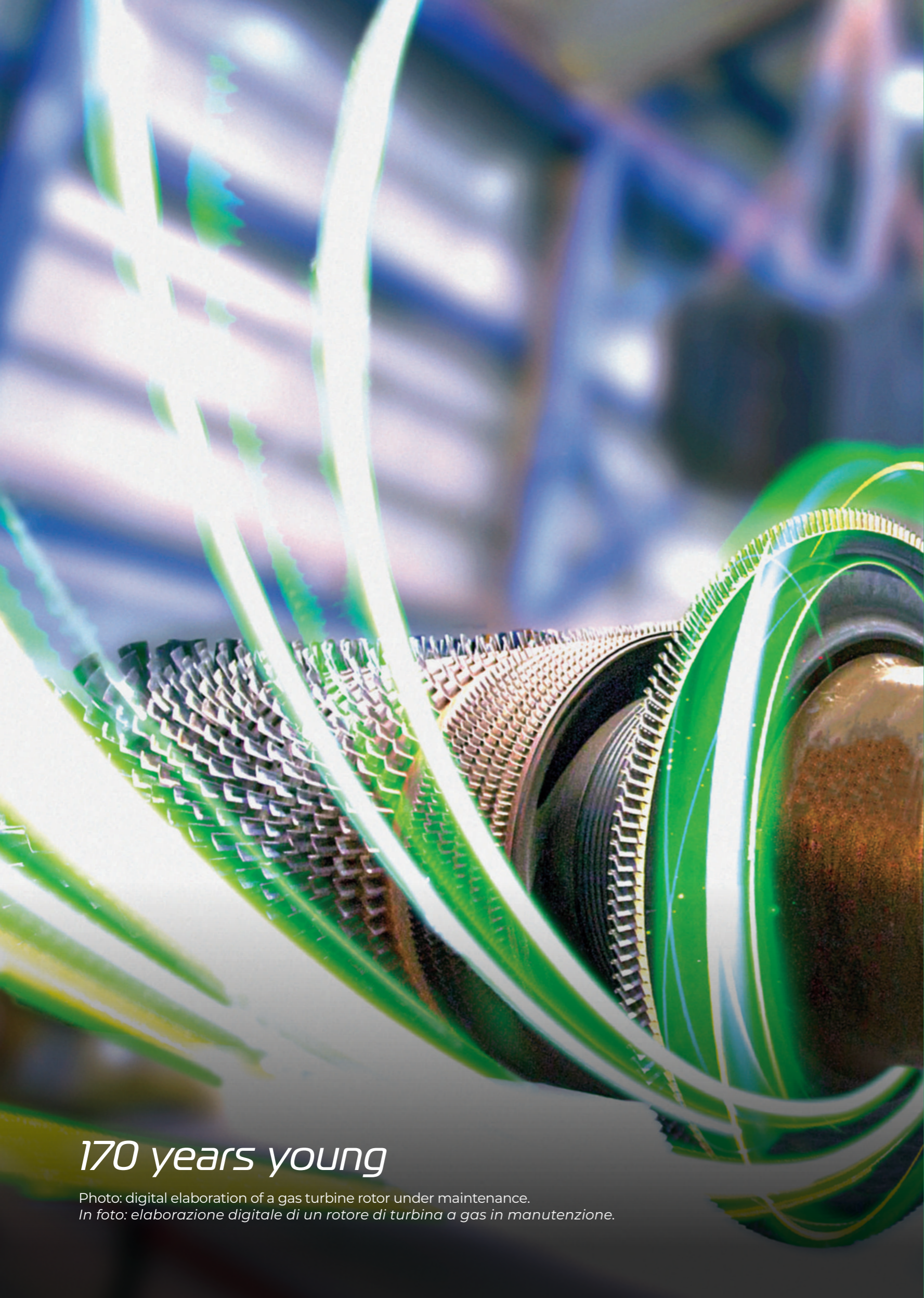
## March

	m	t	w	t	f	s	s
w. 09			1	2	3	4	5
w. 10	6	7	8	9	10	11	12
w. 11	13	14	15	16	17	18	19
w. 12	20	21	22	23	24	25	26
w. 13	27	28	29	30	31		

## April | Aprile

s	s	m	t	w	t	f	s	s	m	t	w	t	f	s	s														
1	2	3	4	5	6	7	8	9	10	11	12	13	14	15	16	17	18	19	20	21	22	23	24	25	26	27	28	29	30

170 years young



170 years young

Photo: digital elaboration of a gas turbine rotor under maintenance.  
In foto: elaborazione digitale di un rotore di turbina a gas in manutenzione.



# Service

We are a “one-stop shop” service provider, offering proven solutions for efficiency, reliability, safety and emission compliance.

*Siamo un “one-stop-shop” in grado di offrire collaudate soluzioni di service per assicurare efficienza, affidabilità, sicurezza e conformità ambientale.*

Aprile

## April

	m	t	w	t	f	s	s
w. 13						1	2
w. 14	3	4	5	6	7	8	9
w. 15	10	11	12	13	14	15	16
w. 16	17	18	19	20	21	22	23
w. 17	24	25	26	27	28	29	30

## May | Maggio

m	t	w	t	f	s	s	m	t	w	t	f	s	s	m	t	w														
1	2	3	4	5	6	7	8	9	10	11	12	13	14	15	16	17	18	19	20	21	22	23	24	25	26	27	28	29	30	31

ansaldo | energia



170 years young



# Renewables

The green evolution of the Ansaldo Energia portfolio goes hand in hand with product diversification – intended to broaden the Group scope of activity and cover new technologies of generation and storage of energy. This is the mission of Ansaldo Green Tech.

*L'evoluzione green del portafoglio di Ansaldo Energia va di pari passo con la diversificazione dei prodotti, volta ad ampliare il perimetro di attività del Gruppo e a coprire le nuove tecnologie di generazione e conservazione dell'energia. Questa è la mission di Ansaldo Green Tech.*

Maggio

## May

	m	t	w	t	f	s	s
w. 18	1	2	3	4	5	6	7
w. 19	8	9	10	11	12	13	14
w. 20	15	16	17	18	19	20	21
w. 21	22	23	24	25	26	27	28
w. 22	29	30	31				

## June | Giugno

t	f	s	s	m	t	w	t	f	s	s	m	t	w	t	f	s	s	m	t	w	t	f							
1	2	3	4	5	6	7	8	9	10	11	12	13	14	15	16	17	18	19	20	21	22	23	24	25	26	27	28	29	30



# Integrated Plant Support

Integrated Plant Support is our tool that brings together all Customer Support functions in a global operating platform. Every single installed rotating machinery can be effectively monitored regardless of the technology platform.

*L'Integrated Plant Support è il nostro strumento che riunisce tutte le funzioni di Customer Support in una piattaforma operativa globale. Ogni singolo macchinario rotante installato può essere efficacemente monitorato indipendentemente dalla tecnologia.*

Giugno

## June

	m	t	w	t	f	s	s
w. 22				1	2	3	4
w. 23	5	6	7	8	9	10	11
w. 24	12	13	14	15	16	17	18
w. 25	19	20	21	22	23	24	25
w. 26	26	27	28	29	30		

## July | Luglio

s	s	m	t	w	t	f	s	s	m	t	w	t	f	s	s	m
1	2	3	4	5	6	7	8	9	10	11	12	13	14	15	16	17

170 years young

Photo: graphic representation of digital connections.  
In foto: rappresentazione grafica delle connessioni digitali.

ansaldo | energia





*170 years young*

Photo: insertion of the first Vacuum Vessel Sector inside the Tokamak Pit of the ITER fusion project.  
 In foto: inserimento del primo settore del Vacuum Vessel nel Tokamak Pit del progetto di fusione ITER.



# Fusion

Ansaldo Nucleare collaborates in the most ambitious challenge in the energy sector: the creation of energy from atomic fusion, as it happens in the Sun.

*Ansaldo Nucleare collabora alla sfida più ambiziosa del settore energetico: la creazione di energia dalla fusione atomica, come accade nel Sole.*

Luglio

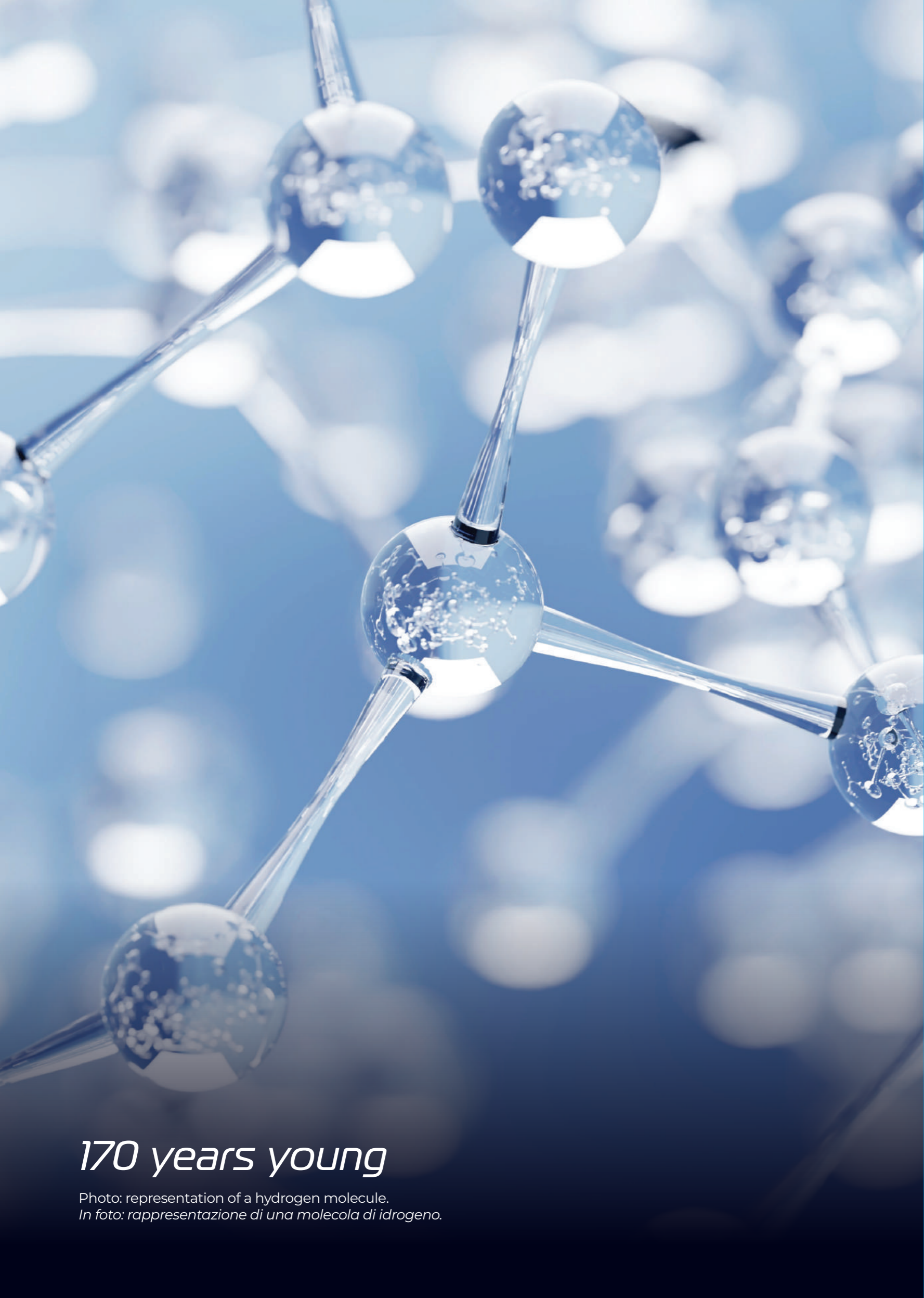
## July

	m	t	w	t	f	s	s
w. 26						1	2
w. 27	3	4	5	6	7	8	9
w. 28	10	11	12	13	14	15	16
w. 29	17	18	19	20	21	22	23
w. 30	24	25	26	27	28	29	30
w. 31	31						

## August | Agosto

t	w	t	f	s	s	m	t	w	t	f	s	s	m	t	w	t	f	s	s	m	t	w	t							
1	2	3	4	5	6	7	8	9	10	11	12	13	14	15	16	17	18	19	20	21	22	23	24	25	26	27	28	29	30	31

ansaldo | energia



# Hydrogen

Hydrogen is clean, storable, energy-dense, and its use produces no direct emissions of greenhouse gases. We can offer Ready-to-use top performing H<sub>2</sub> turbines to use it in the best way.

*L'idrogeno è pulito, immagazzinabile, denso di energia e il suo utilizzo non produce emissioni dirette di gas serra. Siamo in grado di offrire turbine a idrogeno a elevate performance per utilizzarlo nel migliore dei modi.*

Agosto

## August

	m	t	w	t	f	s	s
w. 31		1	2	3	4	5	6
w. 32	7	8	9	10	11	12	13
w. 33	14	15	16	17	18	19	20
w. 34	21	22	23	24	25	26	27
w. 35	28	29	30	31			

## September | Settembre

f	s	s	m	t	w	t	f	s	s	m	t	w	t	f	s	s	m	t	w	t	f	s							
1	2	3	4	5	6	7	8	9	10	11	12	13	14	15	16	17	18	19	20	21	22	23	24	25	26	27	28	29	30

170 years young

Photo: representation of a hydrogen molecule.  
In foto: rappresentazione di una molecola di idrogeno.

ansaldo | energia



170 years young



# Power Plants

Ansaldo Energia designs and supplies full Power Plants providing Customers with engineering, project management, procurement, construction and plant commissioning.

*Ansaldo Energia progetta e realizza centrali elettriche complete fornendo ai Clienti attività di ingegneria, project management, approvvigionamento, costruzione e messa in servizio degli impianti.*

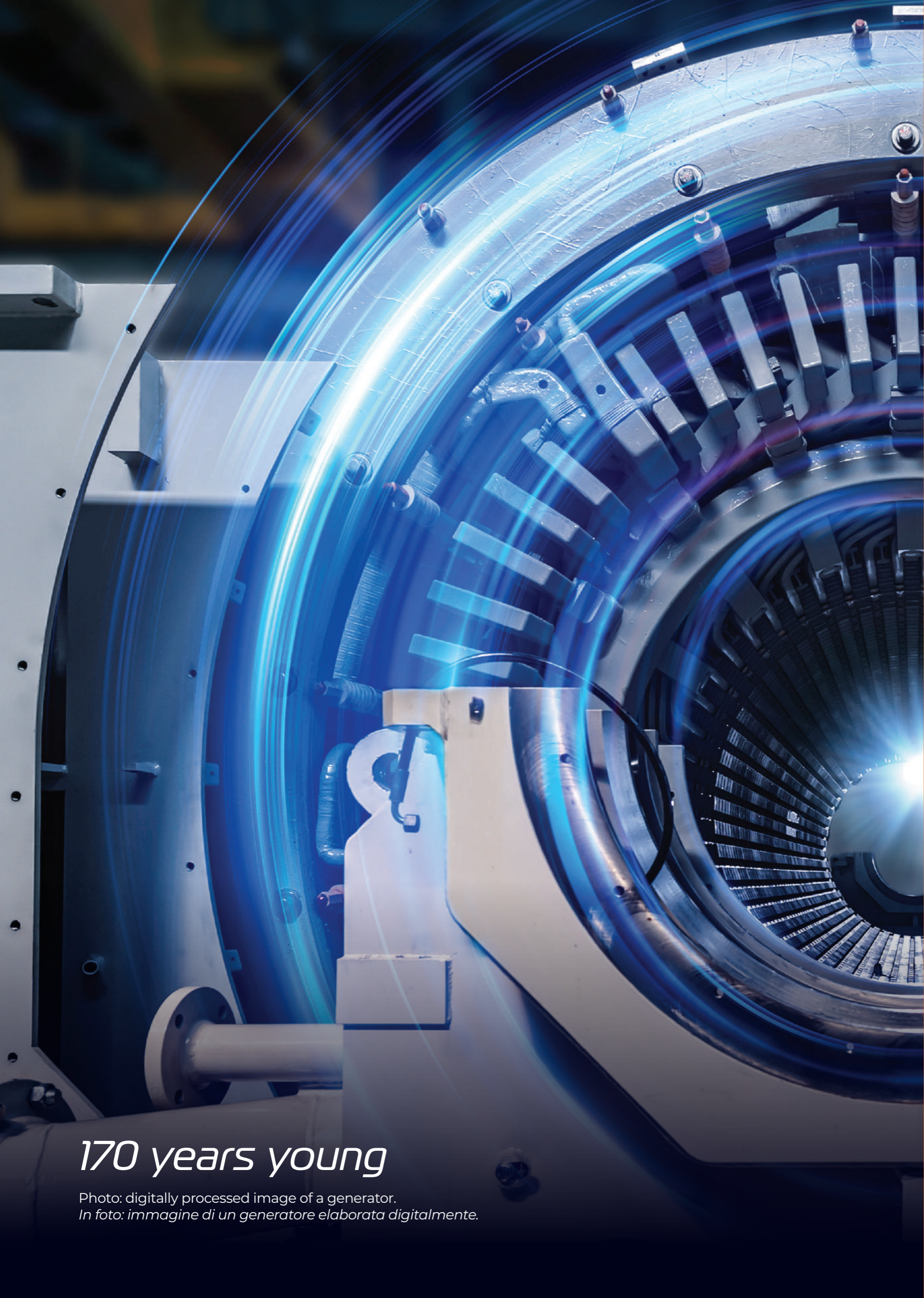
Settembre

## September

	m	t	w	t	f	s	s
w. 35					1	2	3
w. 36	4	5	6	7	8	9	10
w. 37	11	12	13	14	15	16	17
w. 38	18	19	20	21	22	23	24
w. 39	25	26	27	28	29	30	

October | Ottobre

s	m	t	w	t	f	s	s	m	t	w	t	f	s	s	m	t
1	2	3	4	5	6	7	8	9	10	11	12	13	14	15	16	17
18	19	20	21	22	23	24	25	26	27	28	29	30	31			



# Synchronous Condenser

Synchronous Condensers can compensate the intermittence of renewable sources and are an irreplaceable element for grid stabilisation in the transition phase.

*I Compensatori Sincroni possono equilibrare l'intermittenza delle fonti rinnovabili e sono quindi un elemento insostituibile per la stabilizzazione della rete nella fase di transizione.*

Ottobre

## October

	m	t	w	t	f	s	s
w. 39							1
w. 40	2	3	4	5	6	7	8
w. 41	9	10	11	12	13	14	15
w. 42	16	17	18	19	20	21	22
w. 43	23	24	25	26	27	28	29
w. 44	30	31					

## November | Novembre

w	t	f	s	s	m	t	w	t	f	s	s	m	t	w	t														
1	2	3	4	5	6	7	8	9	10	11	12	13	14	15	16	17	18	19	20	21	22	23	24	25	26	27	28	29	30

170 years young

Photo: digitally processed image of a generator.  
In foto: immagine di un generatore elaborata digitalmente.

ansaldo | energia



170 years young

Photo: detail of the Cernavoda power plant.  
In foto: dettaglio della centrale di Cernavoda.



# Nuclear

Nuclear energy is an essential component of the low-carbon economy. Ansaldo Nucleare provides tailored design and engineering, manufacturing, assembly, testing, commissioning, on-site installation and integrated logistics services for its market segments: New Builds, Fusion, Plant Operation Assistance, Decommissioning and Waste Management.

*L'energia nucleare è una componente essenziale dell'economia a basse emissioni di carbonio. Ansaldo Nucleare fornisce servizi su misura di progettazione e ingegneria, produzione, assemblaggio, collaudo, messa in servizio, installazione in loco e servizi di logistica integrata per i propri segmenti di mercato nuovi impianti, fusione, assistenza, smantellamento e gestione dei rifiuti.*

Novembre

## November

	m	t	w	t	f	s	s
w. 44			1	2	3	4	5
w. 45	6	7	8	9	10	11	12
w. 46	13	14	15	16	17	18	19
w. 47	20	21	22	23	24	25	26
w. 48	27	28	29	30			

## December | Dicembre

f	s	s	m	t	w	t	f	s	s	m	t	w	t	f	s	s														
1	2	3	4	5	6	7	8	9	10	11	12	13	14	15	16	17	18	19	20	21	22	23	24	25	26	27	28	29	30	31

ansaldo | energia



# Technology

Very few Companies in the world combine full-cycle power generation competence with sophisticated turbomachinery know-how. Ansaldo Energia is one of them: the perfect partner that fits the transition process.

*Pochissime aziende al mondo combinano la competenza nella produzione integrata di energia con un sofisticato know-how in materia di turbomacchine. Ansaldo Energia è una di queste: il partner perfetto per il processo di transizione.*

Dicembre

## December

	m	t	w	t	f	s	s
w. 48					1	2	3
w. 49	4	5	6	7	8	9	10
w. 50	11	12	13	14	15	16	17
w. 51	18	19	20	21	22	23	24
w. 52	25	26	27	28	29	30	31

## January | Gennaio 2024

m	t	w	t	f	s	s	m	t	w	t	f	s	s	m	t	w														
1	2	3	4	5	6	7	8	9	10	11	12	13	14	15	16	17	18	19	20	21	22	23	24	25	26	27	28	29	30	31

170 years young

Photo: graphic image of the laser processing of a turbogas blade.  
In foto: elaborazione grafica di un'immagine di lavorazione laser di paletta turbogas.

ansaldo | energia

# Holidays 2023



## ITALY

1st	January	New Year's Day
6th	January	Epiphany
9th	April	Easter Day
10th	April	Easter Monday
25th	April	National Day
1st	May	Labour Day
2nd	June	Republic Day
15th	August	Assumption Day
1st	November	All Saint's Day
8th	December	Immaculate Conception Holiday
25th	December	Christmas Day
26th	December	St. Stephen's Day



## CHINA

1st	January	New Year's Day
21-27	January	Chinese New Year
5th	April	Qingming Festival
1st	May	Labour Day
22th	June	Dragon Boat Festival
29th	September	Mid Autumn Festival
1st	October	National Day
2nd	October	National Day
3rd	October	National Day



## SWITZERLAND

1st	January	New Year's Day
6th	January	Epiphany
7th	April	Good Friday
9th	April	Easter Day
10th	April	Easter Monday
18th	May	Ascension of Jesus
29th	May	Whit Monday
8th	June	Corpus Domini
1st	August	National Day
25th	December	Christmas Day
26th	December	St. Stephen's Day



## UNITED KINGDOM

2nd	January	New Year's Day (substitute day)
7th	April	Good Friday
10th	April	Easter Monday
1st	May	Early May bank holiday
8th	May	Bank Holiday for the coronation of King Charles III
29th	May	Spring bank Holiday
28th	August	Summer bank Holiday
25th	December	Christmas Day
26th	December	Boxing Day



## UNITED ARAB EMIRATES

1st	January	New Year's Day
22th	April	Id al-Fitr
28th	June	Dhu I-Hijja
29th	June	Id al-Adha
19th	July	Islamic New Year
27th	September	Prophet Muhammad's Birthday
1st	December	Memorial Day
2nd	December	National Day



ansaldo | energia